



**СПУТНИК  
МЕДИЦИНА**

cmedicine.ru

# Vivid S70\*



Свяжитесь с нами 8 (800) 700-61-87 / [sales@cmedicine.ru](mailto:sales@cmedicine.ru)

Представляем вам аппарат Vivid™ S70 от компании GE Healthcare — портативную и надежную систему с технологией 4D TEE, открывающую новые горизонты в области УЗД заболеваний сердечно-сосудистой системы, минимизирующей количество неинформативных исследований и оптимизирующей совместное оказание помощи разными специалистами.

Благодаря нашим технологиям ваше отделение может стать передовым

Объединяя проверенную мощность и производительность линейки Vivid с мощной программной платформой формирования ультразвукового луча cSound™, для реконструкции изображений система Vivid S70 переносит УЗД на совершенно новый уровень, предоставляя изображения невероятного качества как в кардиологии, так и в других областях, — и все это по вполне доступной цене.

В сравнении со многими традиционными аппаратами УЗД эта

система позволяет получать больше данных, обеспечивая их однородность при работе с разными пациентами. Она также оснащена многими ценными функциями количественного анализа и отличается усовершенствованным рабочим процессом, гарантируя эффективную и точную диагностику.

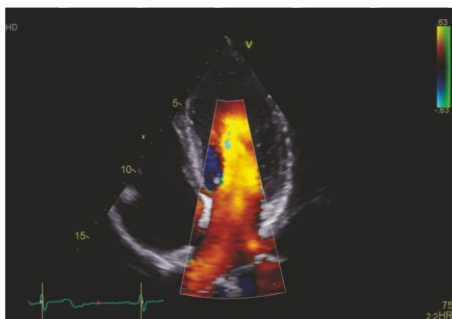
Система Vivid S70 с платформой cSound улучшает оказываемую пациентам помощь благодаря следующим особенностям.

- Невероятное качество двухмерных и 4D объемных изображений, а также цветового картирования кровотока и доплера.
- Невероятное пространственное разрешение и детализация.
- Новые возможности, включая средства автоматической количественной оценки функции левого желудочка и митрального клапана.

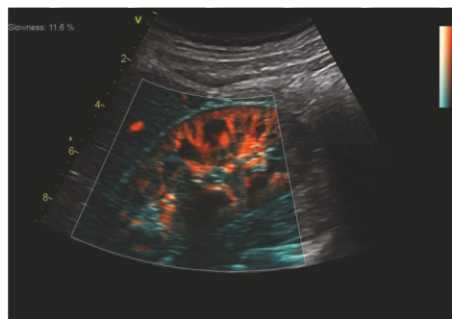
## Визуализация

### Исключительное качество при обычной трансторакальной эхокардиографии

Система Vivid S70 быстро предоставляет поддающиеся количественной оценке данные при обследованиях разных пациентов — даже тех, особенности телосложения или состояние которых затрудняет выполнение УЗИ. Технология датчиков XDclear™ компании GE наряду с новой платформой для визуализации формирования изображения позволяет получать данные от каждого канала приема-передачи датчика.



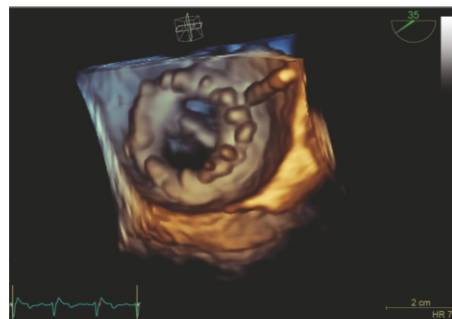
**Цветная доплерография у взрослых** — Сочетание матричной технологии секторного фазированного датчика M5Sc с высокопроизводительной технологией XDclear обеспечивает ультраширокую полосу пропускания и невероятное качество изображений.



**B-flow** — это режим цифровой визуализации сосудистой гемодинамики в реальном времени с использованием технологий для усиления эхо-сигнала.

### Исключительное качество при 4D-объемной чреспищеводной эхокардиографии

Чреспищеводная 4D-объемная эхокардиография — это быстрое, простое и понятное средство для проведения эхокардиографии, также используемое для сопровождения катетеризации и хирургических вмешательств в операционной.

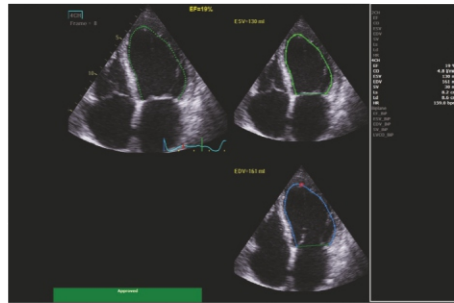


**Чреспищеводная 4D-объемная эхокардиография** позволяет выполнять инвазивные хирургические процедуры под контролем ультразвука.

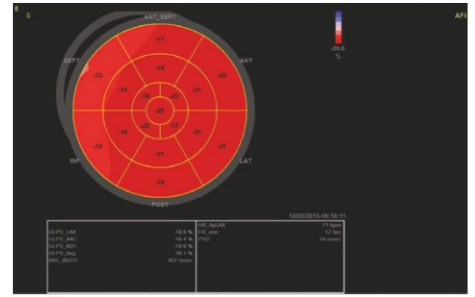
## Количественный анализ

### Определение стратегии лечения

Количественный анализ, выполняемый с помощью системы Vivid S70, позволяет специалистам оценить степень поражения сердечно-сосудистой системы и выбрать стратегию лечения. Положитесь на пакет простых и интуитивно понятных инструментов, оптимизирующих вашу работу.



**Auto EF** — основанный на алгоритме двухмерного спекл-трекинга, этот инструмент помогает выполнять вычисления наиболее распространенных показателей для оценки функции левого желудочка.



**Автоматизированная визуализация функции сердца (AFI)** — оценка и количественный анализ регионарной сократимости миокарда левого желудочка, с расчетом большого ряда параметров.

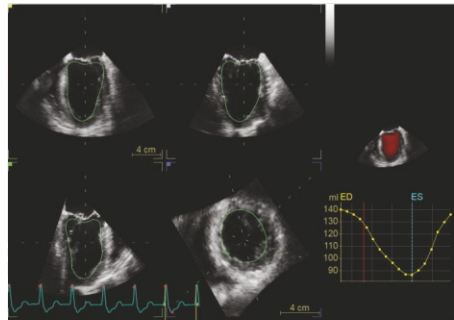
## Рабочий процесс

### Оптимизация обследований

Система Vivid S70 с платформой cSound усилит вашу команду широким спектром эффективных инструментов. Получать однородные данные при обследовании разных пациентов стало еще проще. А такие средства, как функция количественной оценки нарушений движения стенки кинетики миокарда, помогут вам с диагностикой. Вы оцените простоту, как у планшета, функциональность настраиваемого интерфейса и средства управления изображениями.

### Чреспищеводная 4D-объемная эхокардиография

С ростом частоты проведения чреспищеводной эхокардиографии растет потребность в использовании



преимуществ 4D-объемной визуализации без снижения производительности.

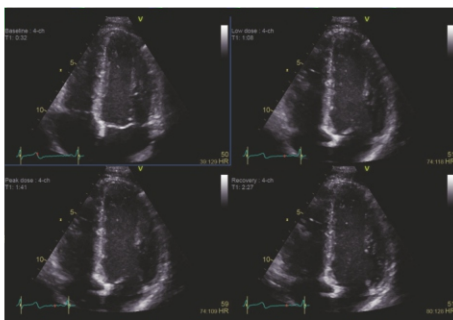
Благодаря мощной платформе cSound, проведение 4D-объемной эхокардиографии на системе Vivid S70 стало быстрее, проще и понятнее. Просматривайте высокоточные изображения сердца во время оценки его функций и диагностики в условиях эхолаборатории. Уверенно проводите манипуляции под контролем УЗИ при катетеризации в эхолаборатории. Выполняйте инвазивные хирургические вмешательства под контролем ультразвука в операционной.

**Auto IQ** — специальное средство для быстрого выявления нарушений в структуре полученных чреспищеводных исследований позволяет быстро и просто, нажатием всего двух кнопок, располагать точки, определяющие исходные границы эндокарда. Это средство количественного анализа предоставляет возможность графического отображения полных 4D-объемных данных с использованием модели трекинга поверхности на основе каркасной модели

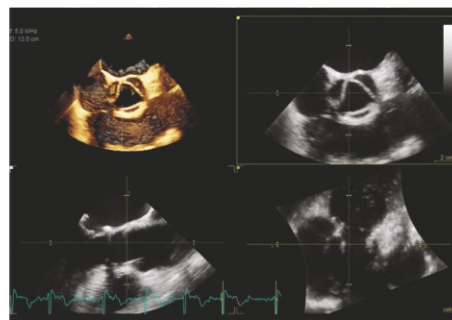
## Эргономика

### Надежность и простота в использовании

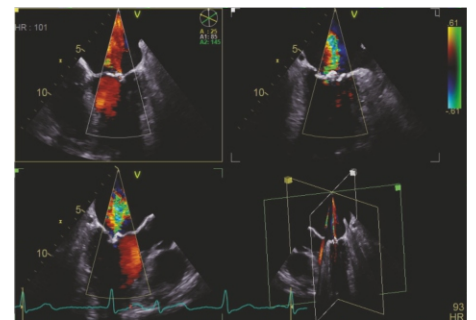
- Гибкая настройка — настройка панели управления и монитора для удобства и комфорта.
- Высокая мобильность благодаря интеллектуальному режиму ожидания.
- Малые габариты.
- Сенсорный экран диагональю 12,1 дюйма.
- LED монитор диагональю 19 дюймов на шарнирном кронштейне.



**SmartStress** — пакет стресс-протоколов с буфером памяти для проведения нагрузочных тестов с использованием лекарственных препаратов, тредмила и велоэргометра, с настраиваемыми пользователем шаблонами протоколов и их порядком



**FlexiSlice** — простое переключение от объемного изображения к режиму получения срезов и обратно в реальном времени или режиме воспроизведения. Извлечение двухмерных срезов из 4D-объемных изображений может быть непростой задачей. FlexiSlice — это интуитивно понятный, интерактивный инструмент, позволяющий получать множественные двухмерные или рендерные изображения в реальном времени или режиме воспроизведения. С помощью инструмента FlexiSlice вы можете провести срез в любом направлении, а также легко выбрать сечение для отображения в качестве рендерного изображения.



**Трехплоскостная визуализация** позволяет одновременно просматривать изображения, сделанные во время одного сокращения сердца, в трех плоскостях с высоким временным и пространственным разрешением.



**СПУТНИК  
МЕДИЦИНА**

cmedicine.ru

## ПРОДАЖА И СЕРВИС МЕДИЦИНСКОГО ОБОРУДОВАНИЯ

---



УЗИ аппараты

Эндоскопия

Маммография

Рентгены

Реанимационное оборудование

Хирургическое оборудование

Компьютерная томография

Магнитно-резонансная томография

### Контакты:

443058, г. Самара ул. Физкультурная 90 

8 (800) 700-61-87 

sales@cmedicine.ru 

cmedicine.ru 